

# 透水性保水型路盤（ATTAC 路盤）

## RC40 を使った実験

施工：(株)岡部

2012年12月21日路盤施工









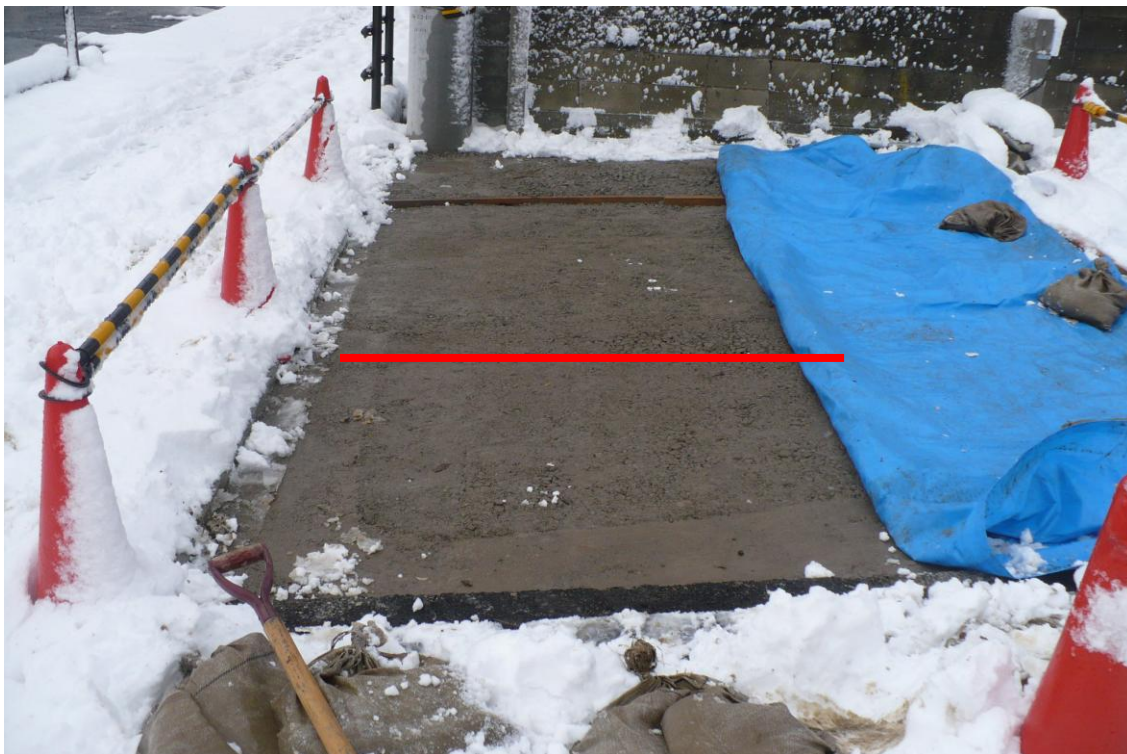


左側 RC-40

右側 ATTAC]工法 (路盤工法)



2012年12月25日透水性試験



養生シート撤去  
12月25日撮影  
手前が RC40 未処理土 奥が RC40 「透水性保水型路盤工法」 ATTAC (路盤工法)



RC40 未処理土 散水の水が流れる





RC40 ATTAC (路盤工法)

散水の水が流れず浸透していく



RC40 未処理土

50 減少時間 平均 1 分 44 秒 透水係数  $7.81E-06$





R C 40ATTAC (路盤工法)      50mm減少時間      平均 8 秒      透水係数 1.02E-04



透水性舗装の施工

午後 4 時過ぎ





ローラで転圧



手前が RC40 未処理

奥が ATTAC (路盤工法)

完成